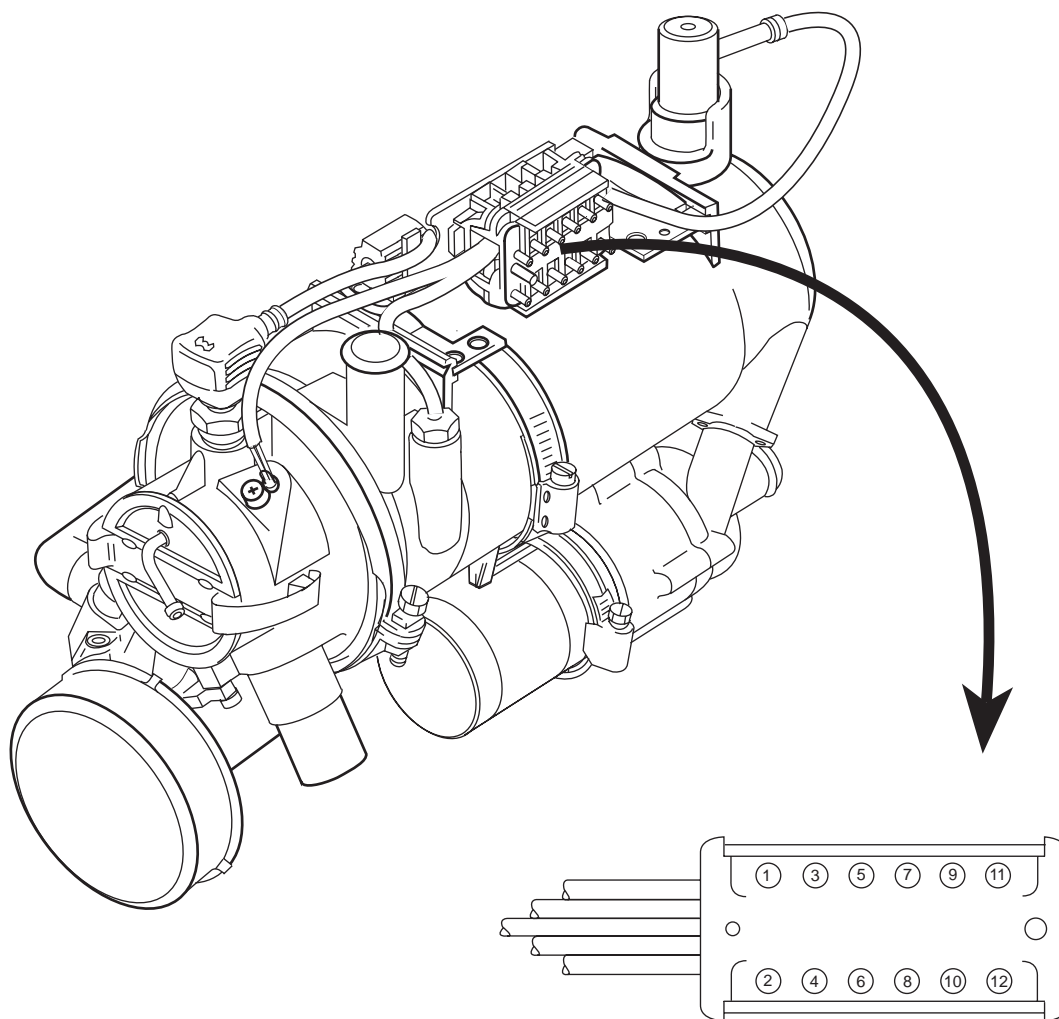


## 7. Schaltpläne

### 7.1 Allgemeines

Der Schaltplan (Abb. 702) zeigt die möglichen Schaltungen der Heizgeräte BBW 46 und DBW 46.

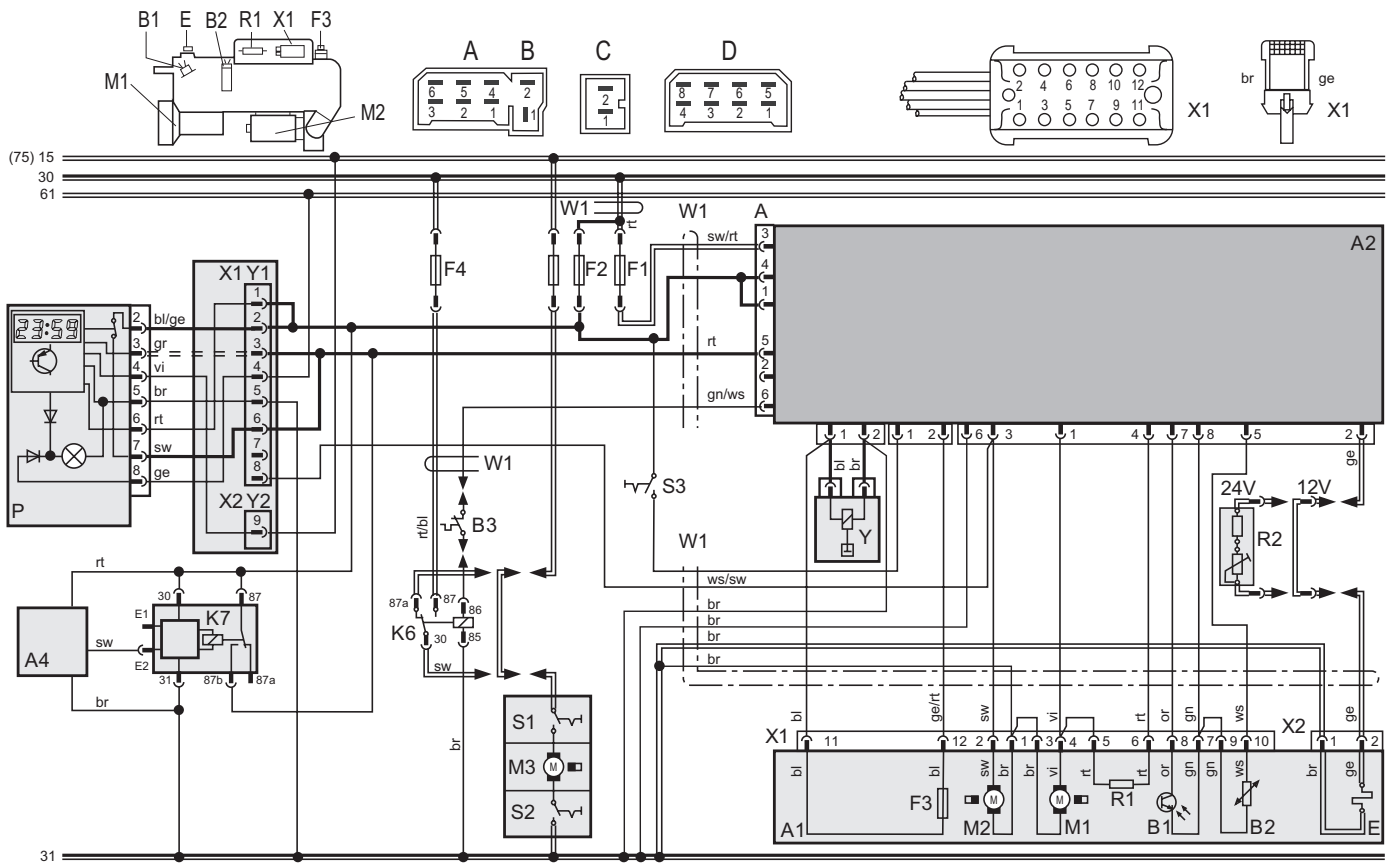
Abb. 701 zeigt die Steckerbelegung.



Steckerbelegung:

- 1 = Umwälzpumpe (braun)
- 2 = Umwälzpumpe (schwarz)
- 3 = Brennluftgebläse (braun)
- 4 = Brennluftgebläse (violett)
- 5 = Teillastwiderstand (rot)
- 6 = Teillastwiderstand (rot)
- 7 = Flammwächter (grün)
- 8 = Flammwächter (orange)
- 9 = Temperaturfühler (grün)
- 10 = Temperaturfühler (weiß)
- 11 = Temperatursicherung (blau)
- 12 = Temperatursicherung (blau)

Abb. 701 Steckerbelegung



Leitungsfarben	
bl	blau
br	braun
ge	gelb
gn	grün
gr	grau
or	orange
rt	rot
sw	schwarz
vi	violett
ws	weiß

Leitungsquerschnitte		
	< 7,5 m	7,5 - 15 m
	0,75 mm <sup>2</sup>	1,5 mm <sup>2</sup>
	1,0 mm <sup>2</sup>	1,5 mm <sup>2</sup>
	1,5 mm <sup>2</sup>	2,5 mm <sup>2</sup>
	2,5 mm <sup>2</sup>	4,0 mm <sup>2</sup>
	4,0 mm <sup>2</sup>	6,0 mm <sup>2</sup>

Pos.	Benennung	Bemerkung
A1	Heizgerät	BBW 46 / DBW 46
A2	Steuergerät	SG 1560
A4	Telestart-Empfänger	T6
B1	Flammwächter	
B2	Temperaturfühler	
B3	Raumthermostat	für Fahrzeuggebläse Ein-Aus
E	Glühkerze	
F1	Sicherung 16A	Kfz-Sicherung DIN 72581
F2	Sicherung 8A	Kzf-Sicherung DIN 72581
F3	Temperatursicherung	
F4	Sicherung 16A	Kfz-Sicherung DIN 72581
K6	Relais	für Fahrzeuggebläse
K7	Relais	für Telestart-Empfänger
M1	Motor	Brennluftgebläse
M2	Motor	Umwälzpumpe
M3	Motor	Fahrzeuggebläse
P	Vorwahluhr, digital	für Vorwahlbetrieb
R1	Widerstand	für Teillast-Betrieb
R2	Widerstand	nur erforderlich bei 12 Volt Glühkerze in einem 24 Volt Heizgerät

Pos.	Benennung	Bemerkung
S1	Schalter für Fahrzeuggebläse	je nach Fahrzeug, S1 oder S2
S2	Schalter für Fahrzeuggebläse	je nach Fahrzeug, S1 oder S2
S3	Schalter für Umwälzpumpe	für separate Einschaltung
V3	Diode (in Pos. A2)	
V108	Transistor (in Pos. A2)	
W1	Kabelbaum	
X1	Steckverbindung, 12polig	
X2	Steckverbindung, 2polig	
X4	Steckverbindung, 1polig	
Y	Dosierpumpe	

Abb. 702 Automatikschaltung für BBW 46 / DBW 46, 12 und 24 Volt Vorwahluhr und Telestart T6